

35°
CONGRESO
NACIONAL



ESPECIALISTAS EN LO QUE IMPORTA

REGIÓN DE MURCIA
4 - 6 junio / 2025

AUDITORIO VÍCTOR VILLEGAS MURCIA

DOSSIER COMERCIAL

<https://2025.congresosemes.org/>



ÍNDICE

Carta de bienvenida	03
Áreas temáticas	04
Sede y secretaría	06
Cuotas de inscripción	09
Situación y acceso	11
Exposición comercial	13
Colaboraciones	19
Categoría de patrocinadores	41
Condiciones generales	44
Formulario de reserva	46

**PASCUAL PIÑERA SALMERÓN**

Presidente del Comité Organización del XXXV Congreso Nacional de SEMES

En nombre de la Junta Directiva nacional y de la Junta Directiva de SEMES Murcia queremos invitaros a participar en el XXXV Congreso Nacional de la Sociedad Española de Medicina de Urgencias y Emergencias (SEMES).

Será el congreso más especial de los celebrados hasta ahora, ya que será el primer congreso tras la aprobación de la tan ansiada y merecida Especialidad. Gracias a la aprobación del Real Decreto 610/24 del 3 de julio, podemos contar por primera vez en la historia con los primeros especialistas de Medicina de Urgencias y Emergencias burocráticamente reconocidos en el ámbito civil, **Especialistas en lo que Importa.**

Ha sido un largo camino hasta llegar a ella, pero creemos que ha merecido la pena. Hemos invertido mucho tiempo, esfuerzo y dedicación para conseguirla, pero con el apoyo de todos vosotros -y de muchos que ya no están-, lo hemos conseguido. Ahora solo queda seguir el camino trazado por la normativa e ir cumpliendo etapas hasta tener a nuestros primeros residentes, será otro momento histórico para la Medicina de Urgencias y Emergencias en España.

Con estas premisas queremos hacer también un Congreso único, dinámico, ágil y participativo, en el que prime, por encima de todo, la actividad científica incluyendo puntos de innovación. Para eso vamos a contar con todos los grupos de trabajo de nuestra Sociedad, en los cuales se refleja el trabajo diario que se lleva a cabo en el mundo de las Urgencias y Emergencias, y que representan, sin duda alguna, el motor de SEMES. Trabajo no solo asistencial, sino investigador y docente. Nuestros grupos se han convertido en una fuente excelsa de investigación y formación que, estamos seguros, se verán reflejada en el programa científico del Congreso de la Región de Murcia haciéndolo, si cabe, aún más atractivo.

El congreso nacional representa un lugar de encuentro en el que, durante tres días, compartimos experiencias, conocimientos, vivencias, situaciones que nos ayudarán a crecer como urgenciólogos y, por qué no, como personas, con lo que conseguiremos una asistencia de mayor calidad para nuestros pacientes: nuestra razón de ser y el principio de la Medicina.

Y lo hacemos en Murcia, ciudad milenaria que, precisamente, este año 2025 celebra el 1.200 aniversario de su fundación por Abderramán II en el año 825. A lo largo de todos estos años, Murcia ha sido, y sigue siendo, una ciudad acogedora y dispuesta a ayudar a todos los que lo necesiten.

Fruto de este espíritu nació el primer hospital de la Región en el siglo XIII. En él se empezaron a atender a peregrinos en situaciones urgentes. Su origen se remonta a la concesión que hiciera Alfonso X el Sabio a los frailes Templarios, hacia 1278, en la Torre de Caramajul del Alcázar Mayor con derecho a iglesia y hospital, tomando el nombre de Hospital de Nuestra Señora de Gracia que llega hasta nuestros días, hoy con el nombre de Hospital General Universitario Reina Sofía.

Pero Murcia cuenta además con una región llena de historia que merece la pena ser descubierta, vivida y visitada. Cartagena con su teatro romano, Lorca con su castillo medieval, Caravaca de la Cruz con su Basílica que constituye una de las cinco ciudades a las que la Iglesia Católica otorga el carácter jubilar, Yecla y Jumilla con sus bodegas, o su Mar Menor. Lugares únicos que invitan a venir a la Región de Murcia siempre, en cualquier época del año. Intentaremos reflejar todos y cada uno de sus lugares y darlos a conocer a todos los asistentes.

Esperamos que del 4 al 6 de junio de 2025 podamos saludaros personalmente durante nuestro Congreso, el congreso de los **Especialistas en lo que Importa.**

ÁREAS TEMÁTICAS





- **1. URGENCIAS MÉDICAS (I)**
 - 1. Arritmias
 - 2. Insuficiencia cardíaca
 - 3. Síndrome coronario agudo
- **2. URGENCIAS MÉDICAS (II)**
 - 1. Enfermedad tromboembólica
 - 2. Patología respiratoria
 - 3. Enfermedades infecciosas
- **3. URGENCIAS MÉDICAS (III)**
 - 1. Diabetes y urgencias endocrinas
 - 2. Patología neurológica
 - 3. Patología digestiva
 - 4. y otras patologías médicas
- **4. URGENCIAS TRAUMATOLÓGICAS, QUIRÚRGICAS Y GINECOLÓGICAS**
- **5. URGENCIAS POR TÓXICOS Y AGENTES EXTERNOS**
- **6. DIAGNÓSTICO POR IMAGEN, ECOGRAFÍA EN URGENCIAS**
- **7. URGENCIAS EXTRAHOSPITALARIAS, REANIMACIÓN CARDIOPULMONAR, CATÁSTROFES, INCIDENTE DE MÚLTIPLES VÍCTIMAS**
- **8. VÍA AÉREA, VENTILACIÓN MECÁNICA NO INVASIVA, TÉCNICAS EN MEDICINA DE URGENCIAS, MONITORIZACIÓN NO INVASIVA**
- **9. INNOVACIÓN, NUEVAS TECNOLOGÍAS, GESTIÓN Y CALIDAD Y SEGURIDAD CLÍNICA**
- **10. EXPERIENCIAS EN FORMACIÓN, SIMULACIÓN CLÍNICA, INVESTIGACIÓN**
- **11. ENFERMERÍA DE URGENCIAS**
- **12. TÉCNICOS EN EMERGENCIAS SANITARIAS**
- **13. MISCELÁNEA, URGENCIAS GERIÁTRICAS, URGENCIAS PEDIÁTRICAS**

SEDE Y SECRETARÍA TÉCNICA

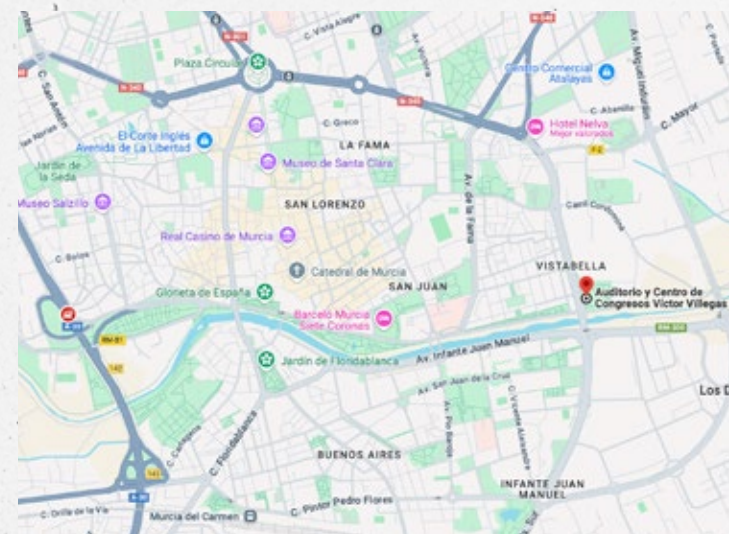




Auditorio Víctor Villegas Murcia

El Auditorio y Centro de Congresos “Víctor Villegas” se encuentra situado a pocos minutos del centro de la ciudad. Está formado por un conjunto de dos edificios separados por escasos metros. El primero, construido bajo diseño del arquitecto José María García de Paredes, fue inaugurado en el año 1995, convirtiéndose en la principal infraestructura musical de la Región de Murcia y el segundo, diseñado por Ignacio García Pedrosa y concebido como complemento a las magníficas instalaciones ya existentes, inició su actividad en 2002.

Avenida Primero de Mayo
Edificio Auditorio y Centro de Congresos Víctor Villegas - 30006 - Murcia
www.auditoriomurcia.org



VIAJES
El Corte Inglés

C/ San Severo, 10

28042 Madrid

E-mail: congresosemes.sponsors@viajeseci.es



CUOTAS DE INSCRIPCIÓN





CUOTA COMPLETA (21% IVA incluido)

	Hasta el 30 de abril de 2025		Desde el 1 de mayo de 2025	
	Socio	No socio	Socio	No socio
Médicos	550 €	695 €	625 €	780 €
Enfermería y residentes	310 €	420 €	440 €	540 €
Técnicos y jubilados	210 €	320 €	330 €	430 €
Estudiantes y desempleados	110 €*	110 €*	110 €*	110 €*

*No incluye cena

CUOTA DE 1 DÍA (21% IVA incluido)

	Hasta el 30 de abril de 2025		Desde el 1 de mayo de 2025	
	Socio	No socio	Socio	No socio
Médicos	315 €	415 €	365 €	465 €
Enfermería y residentes	215 €	315 €	285 €	385 €
Técnicos y jubilados	145 €	245 €	215 €	315 €
Estudiantes y desempleados	75 €*	75 €*	75 €*	75 €*

La cuota de un día no incluye cena

- Las inscripciones se podrán formalizar a través de la página web del congreso, cumplimentando el formulario 'online'.
- Los medios de pago aceptados serán: tarjeta de crédito o transferencia bancaria.

SITUACIÓN Y ACCESO





Cómo llegar al Auditorio Víctor Villegas Murcia

Desde Estación de Tren de Murcia del Carmen



Línea C2 - Parada: Estación Ferrocarril (impar) 18 minutos aprox.

Consultar horarios [aquí](#)



Desde Estación de Autobuses de Murcia



Líneas C2/R12 - Parada: San Andrés 30 minutos aprox.

Consultar horarios [aquí](#)

Desde Aeropuerto Internacional Región de Murcia



Línea directa que une el aeropuerto con la estación de autobuses San Andrés de Murcia.

Consultar horarios [aquí](#)

Taxi

Podrá encontrar taxis en las salidas de las estaciones / aeropuerto. Igualmente, llamando a Radio Taxi: (+34) 968 248 800

Más información [aquí](#)

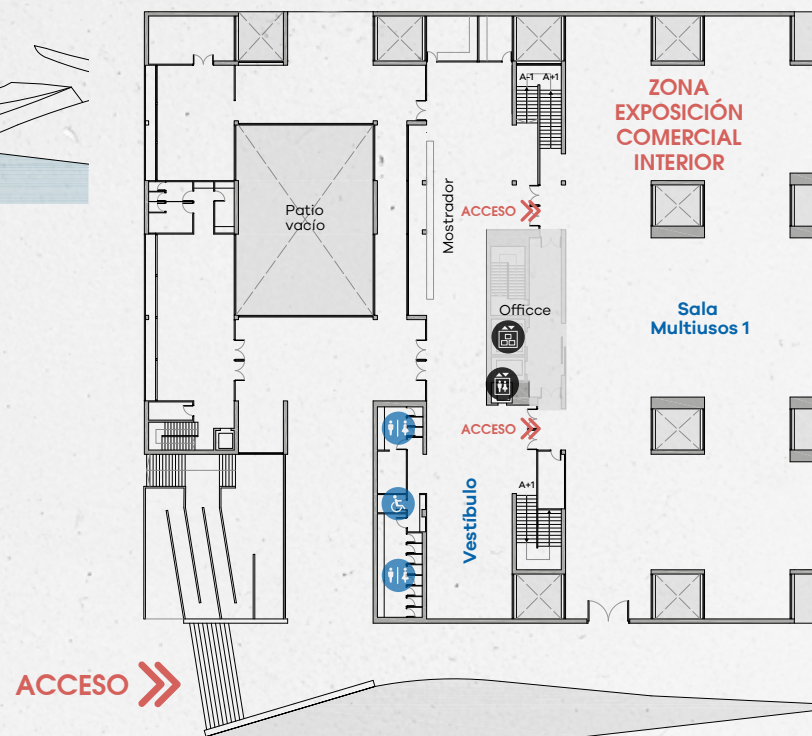
EXPOSICIÓN COMERCIAL



MAPA SITUACIÓN DE ESPACIOS



EDIFICIO CENTRO DE CONGRESOS



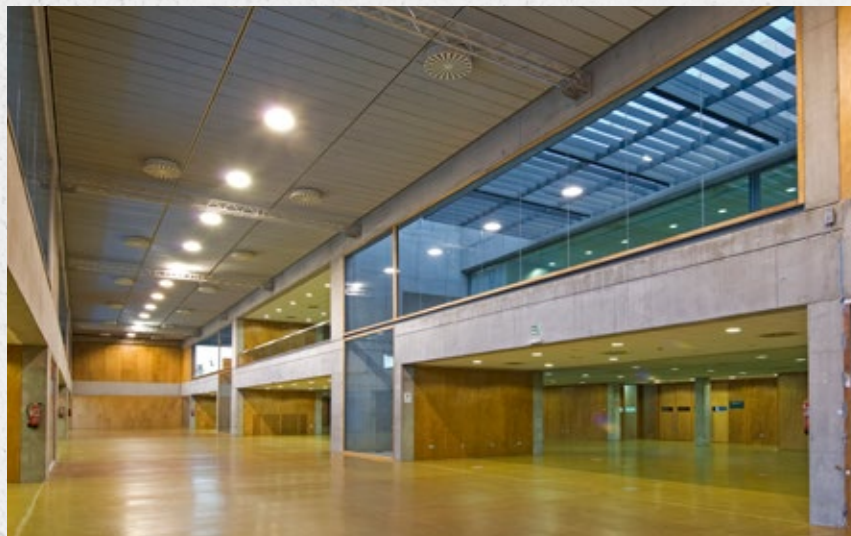
Horario Exposición:

4 de junio
08:00 a 20:00 h

5 junio
08:00 a 20:00 h

6 junio
08:00 a 17:30 h

ZONA COMERCIAL INTERIOR



Espacio de 3 x 2 m (6 m²).

Moqueta ferial, cuadro eléctrico con enchufe (potencia) y consumo de hasta 3.2 KW con tres bases de enchufe (el exceso de dicho consumo se facturará adicionalmente).

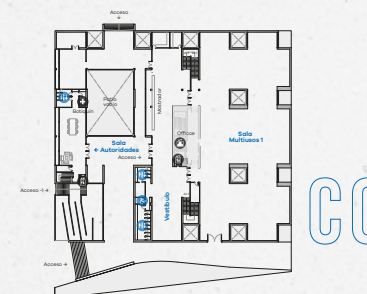
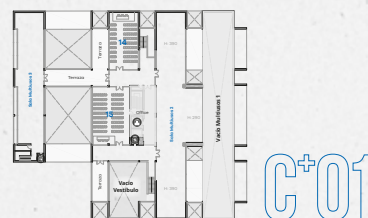
** No incluye estructura modular. Más información contactar con la Secretaría Técnica.*

8.200 €

Incluye:
1 inscripción gratuita para uso exclusivo del patrocinador

2 pases de patrocinador

Inclusión de logo del patrocinador en la web oficial del congreso y programa científico final.



ZONA COMERCIAL EXTERIOR



3.700 €

Incluye:
2 pases de patrocinador

Inclusión de logo del patrocinador en la web oficial del congreso y programa científico final.



Espacio *exterior para furgoneta o ambulancia.

**Exterior (al aire libre), dentro del complejo del Hotel-Palacio de Congresos, con vigilancia.*

SPEAKER CORNER



3.000 €

Incluye:
Inclusión de logo del patrocinador en la web oficial del congreso y programa científico final.

Duración de la sesión: 30 minutos.

Programación en horario de mañana, en escenario de la zona comercial.

La empresa patrocinadora tendrá que cubrir los gastos del ponente (inscripción, alojamiento, desplazamiento y honorarios, si se precisaran).

Posibilidad de incluir un tarjetón sobre la sesión científica dentro de la bolsa del congresista. Maquetación y producción del tarjetón a cargo de la empresa patrocinadora. Deberá incluir la imagen del congreso, y previamente debe ser aprobado por la organización del congreso.



COLABORACIONES



ÁREA CIENTÍFICA



CURSO PRECONGRESO

12.000 €

Incluye:
Inclusión de logo del patrocinador en la web oficial del congreso y programa científico final.

8.000 €

Incluye:
Inclusión de logo del patrocinador en la web oficial del congreso y programa científico final.

Cuándo:
**miércoles
4 de junio**

Duración:
día completo

Duración:
medio día

Plazas limitadas,
con inscripción
y acreditadas



PREMIOS: CONCURSO DE FOTOGRAFÍA URGENCIÓLOGO, MADRUGADOR, TWITTER

1.500 €

Incluye:
Inclusión de logo del patrocinador en la web oficial del congreso y programa científico final.

Patrocinio por
cada Premio

Logo en el diploma
acreditativo

ÁREA CIENTÍFICA



SIMPOSIO ALMUERZO DE TRABAJO

22.000 €

Incluye:
Inclusión del logo del expositor
en la web oficial del congreso
y programa científico final.

Cuándo:
**de 14:00 a
15:30 h**

**Jueves 5 y
viernes 6
de junio**

Gestión A MEDIDA,
bajo la aprobación del
responsable del grupo de
trabajo

Almuerzo dentro de sala
gestionado
por el colaborador

Ponentes propios
SEMES no cubre
los gastos ni gestiona
su logística

Sesión abierta a todos
los asistentes
(límite: aforo de la sala)

Capacidad de las salas:
+200 asistentes

Salas mediana o pequeñas:
consultar



TALLER WOKSHOP

6.500 €

Incluye:
Inclusión del logo del expositor
en la web oficial del congreso
y programa científico final.

Cuándo:
**tardes,
jueves 5
y viernes 6
de junio**

Duración:
1 h y 30 min

Sesiones:
Primer slot: 16:00 a 17:30 h
Segundo slot: 17:45 a 19:15 h

Contenido y ponentes
bajo aprobación
del responsable del
grupo de trabajo

Plazas limitadas
(aprox. 30, máximo) con
prerreserva de coste simbólico

ÁREA CIENTÍFICA



MESA CLÁSICA

8.000 €

Incluye:
Inclusión del logo del expositor
en la web oficial del congreso
y programa científico final.

Cuándo:
**mañanas de
08:30 a 10:15 h**

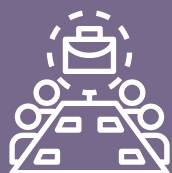
**Jueves 5 y
viernes 6
de junio**

Duración:
30 min | 1 h y 15 min

Sesiones:
Primer slot: **8:30 a 9:00 h**
Segundo slot: **9:00 a 10:15 h**

**Sesión abierta a todos
los asistentes**
(límite: aforo de la sala)

**Contenido y ponentes
bajo aprobación**
del responsable del
grupo de trabajo



MESA DE TRABAJO TEMÁTICA

12.000 €

Incluye:
Inclusión del logo del expositor
en la web oficial del congreso
y programa científico final.

Cuándo:
**mañanas de
10:00 a 11:30 h**

**Jueves 5 y
viernes 6
de junio**

Duración:
1 h y 30 min (aprox.)

Sesiones:
Primer slot: **10:00 a 11:30 h**
Segundo slot: **11:30 a 13:00 h**

**Sesión abierta a todos
los asistentes**
(límite: aforo de la sala)

**Contenido y ponentes
bajo aprobación**
del responsable del
grupo de trabajo



DEBATE ACADÉMICO

10.000 €

Incluye:
Inclusión del logo del expositor
en la web oficial del congreso
y programa científico final.

Cuándo:
**medio día de
13:00 a 14:00 h**

**Jueves 5 y
viernes 6
de junio**

Duración:
1 h

Hay **votación del público**
al final del debate

**Sesión abierta a todos
los asistentes**
(límite: aforo de la sala)

**Contenido y ponentes
bajo aprobación**
del responsable del
grupo de trabajo

ÁREA CIENTÍFICA



**MARINERA
CON EL
EXPERTO**

5.500 €

Incluye:
Inclusión del logo del expositor
en la web oficial del congreso
y programa científico final.



Sesión de contenido científico en horario de sobremesa, que podrá celebrarse **el 5 junio ó 6 de Junio 2025.**

Duración:
60 minutos

Horario previsto:
13:00 a 14:00 hrs

Esta sesión se llevará a cabo por un solo ponente, el experto, y un moderador, con un tema monográfico concreto. Puede haber casos prácticos y discusión si el ponente lo considera necesario.

Incluye aperitivo de "Marinera" y bebida dentro de la sala.

Se incluirá la información en el programa y en la web del Congreso.

La empresa patrocinadora se hará cargo de de todos los gastos (inscripción y gastos de asistencia) del ponente y del moderador de la sesión (inscripción, alojamiento y transporte al Congreso).

2 pases de patrocinador.





ÁREA CIENTÍFICA

RINCÓN CON
EL EXPERTO

5.000 €



Espacio institucional en el que se brinda la oportunidad de tener entrevistas con alguno de los ponentes del programa científico.

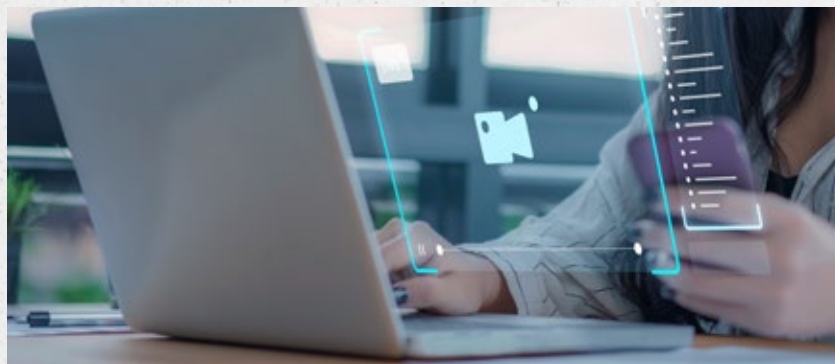
Las entrevistas tendrá una duración de 15 minutos y se se basará en plantear preguntas al ponente e intercambio de opiniones.

Rogamos consulte con Secretaría el horario y precio de patrocinio.

Inclusión del logo del expositor en la web oficial del congreso y programa científico final.



ÁREA CIENTÍFICA

GRABACIÓN
SESIONES

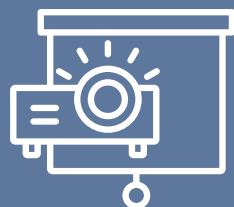
3.500 €

Grabación de audio y vídeo de las sesiones del congreso.

Inclusión del logo del expositor en la web oficial del congreso y programa científico final.



ÁREA CIENTÍFICA

SESIONES DE
NOVEDADES EN
ÁREA SEMES

7.000 €

NOVEDAD
2025

Área ubicada junto a stand SEMES destinada para celebrar sesiones puntuales del Congreso.

El patrocinador dispondrá de este espacio durante 30 minutos para llevar a cabo sus propias presentaciones durante el desarrollo del Congreso.

La temática debe ser revisado y aprobado previamente por el Comité Científico.

La sesión se desarrollará dentro de la franja horaria del congreso.

Consultar horarios disponibles con Secretaría Técnica.

Espacio dotado de medios audiovisuales básicos: megafonía, pantalla y proyector.

Los gastos de inscripción, transporte, alojamiento y honorarios de todos los participantes de la sesión correrán a cargo del patrocinador. Las reservas se gestionarán a través de la Secretaría Técnica del Congreso.

Inclusión del logo del expositor en la web oficial del congreso y programa científico final.



IMAGEN Y DIFUSIÓN

ACREDITACIÓN
Y CONTROL DE
ASISTENCIA

15.000 €

Personalización del área donde se realizará la entrega de acreditaciones del Congreso, tarjetas de identificación, marcaje de lectores PDA, pantallas de comprobación de datos y control de acceso

Inclusión del logo del expositor en la web oficial del congreso y programa científico final.



ACCESORIOS Y DIFUSIÓN

BOLSA DEL
CONGRESISTA

6.000 €

Inclusión del logo de forma visible en la bolsa seleccionada por el Comité Organizador, junto con el logo del Congreso.

Inserción de un folleto de su empresa en las carteras de los asistentes o bien aportarlos de su 'stock'.

Inclusión del logo del expositor en la web oficial del congreso y programa científico final.



LANYARD

10.000 €

Serigrafiado del logo en la cinta de los asistentes o bien aportarlos de su 'stock'.

Inclusión del logo del expositor en la web oficial del congreso y programa científico final.

LIBRETAS Y
BOLÍGRAFOS

6.000 €

Serigrafiado del logo en las carpetas y bolígrafos a entregar a cada asistente o bien aportarlos de su 'stock'

Inclusión del logo del expositor en la web oficial del congreso y programa científico final.

IMAGEN Y DIFUSIÓN



**LIBRO DE
COMUNICACIONES**

4.000 €

Inclusión del logo del patrocinador en la primera página del libro
Inclusión del logo del expositor en la web oficial del congreso
y programa científico final.



**SEÑALÉTICA
INFORMATIVA**

8.000 €

Inclusión del logo del patrocinador en las señales de los itinerarios
y flujos que favorezcan el tránsito ordenado de los asistentes
Inclusión del logo del expositor en la web oficial del congreso
y programa científico final.



**CARTA DE
CONFIRMACIÓN DE
INSCRIPCIÓN A LOS
ASISTENTES**

5.500 €

Inserción del logo del patrocinador en la carta de confirmación
que recibe el asistente, vía correo electrónico,
con los datos de acceso al Congreso.
Inclusión del logo del expositor en la web oficial del congreso
y programa científico final.

IMAGEN Y DIFUSIÓN

CENA DE
CLAUSURA

12.000 €

Se incluirá el logo del patrocinador en las mesas de la cena del congreso del día 6 de junio
Inclusión del logo del expositor en la web oficial del congreso y programa científico final.

ALMUERZO
DE TRABAJO

9.000 €

Se incluirá el logo del patrocinador en las mesas del almuerzo de trabajo del congreso. Importe por día.
Inclusión del logo del expositor en la web oficial del congreso y programa científico final.



PAUSA-CAFÉ

6.000 €

Se incluirá el logo del patrocinador en las mesas de los cafés dentro de la zona comercial.
Inclusión del logo del expositor en la web oficial del congreso y programa científico final.
Importe por día

IMAGEN Y DIFUSIÓN



**SALA DE
PONENTES/
AUDIOVISUALES**



8.000 €

Área específica a disposición de los ponentes y moderadores del Congreso donde deben hacer entrega de sus ponencias.

La empresa patrocinadora podrá contar con publicidad de su empresa en los ordenadores como fondo de pantallas.

A valorar otro tipo de publicidad.

Inclusión del logo del expositor en la web oficial del congreso y programa científico final.





IMAGEN Y DIFUSIÓN

ÁREA DE
TRABAJO

8.500 €

Zona de trabajo dotada con ordenadores e impresoras con conexión a internet para uso de los congresistas.

Se facilitará mobiliario apropiado de mesas y sillas de trabajo.

Inclusión del logo del expositor en la web oficial del congreso y programa científico final.



IMAGEN Y DIFUSIÓN



ÁREA E-POSTERS

6.000 €

Inclusión del logo del patrocinador en todas las pantallas (12 pantallas, aprox.).

Inclusión del logo del expositor en la web oficial del congreso y programa científico final.



TORRE DE CARGA DE MÓVILES

5.000 €

2 pases de patrocinador
Inclusión del logo del expositor en la web oficial del congreso y programa científico final.

Inclusión del logo de la empresa vinilado en la torre.
Importe por cada torre.

Agradecimientos en el programa final, con logo en el interior.



IMAGEN Y DIFUSIÓN



**ALQUILER
ESPACIOS PARA
PUBLICIDAD**

desde
1.900 €

Posibilidad de proyección de publicidad en las pantallas del palacio, será posible proyectar vídeos, publicidad o imágenes estáticas. Dependiendo de la franja horaria elegida, el coste de este patrocinio variará.

Consultar con Secretaría Técnica.

Inclusión del logo del expositor en la web oficial del congreso y programa científico final.



**FUENTES DE
AGUA & BOTELLA
REUTILIZABLE
DE ACERO
INOXIDABLE**

13.500 €

Impresión del logo del congreso y de la empresa patrocinadora en la botella que se entrega a los asistentes del congreso para su uso en los puntos de agua distribuido por la sede.

Inclusión del logo del expositor en la web oficial del congreso y programa científico final.



**PUNTOS DE
RECICLAJE**

2.500 €

Puntos ubicados en diferentes espacios de la Sede.

Se incluirá el logo del patrocinador en esta área.

Inclusión del logo del expositor en la web oficial del congreso y programa científico final.

ACCESORIOS Y DIFUSIÓN

PUBLICIDAD EN
EL PROGRAMA

3.000 €

Inserción del logo del patrocinador en el interior del programa, dentro del apartado dedicado a tal efecto.

Inclusión del logo del expositor en la web oficial del congreso y programa científico final.

INCLUSIÓN
DE PUBLICIDAD
EN LAS CARTERAS

3.200 €

Inclusión de 1 documento dentro de las carteras de los congresista.

Inclusión del logo del expositor en la web oficial del congreso y programa científico final.



CRONOGRAMA

6.000 €

Inclusión del logo del patrocinador de forma visible en el sinóptico de mano.

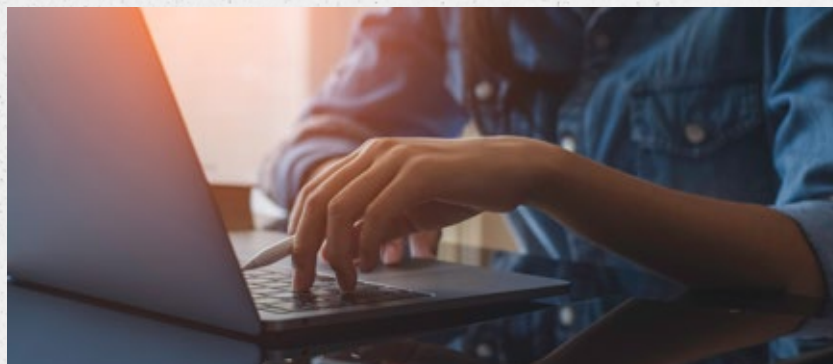
Inclusión del logo del expositor en la web oficial del congreso y programa científico final.



IMAGEN Y DIFUSIÓN



DIFUSIÓN
PUBLICIDAD



3.200 €

Siguiendo la senda de sostenibilidad que se inicia con el Congreso y con un giro hacia el *paperless*, el antiguo patrocinio de inserción de documentación en la cartera del congreso se puede transformar en difusión digital.

Entre las 24 horas anteriores y el mismo día de inicio del Congreso, se realizará un mailing a todos los inscritos y asistentes con la documentación / publicidad del patrocinador.

A través de un archivo HTML se realizará una Newsletter personalizada.

Con esto, estaremos colaborando con la disminución de CO2.

Posibilidad de poder realizar esta difusión en formato impreso insertado en cartera.

El patrocinador deberá aportar un archivo HTML con una extensión máxima de 1 MB.

El documento debe ser revisado y aprobado previamente por el Comité Científico.

Inclusión del logo del expositor en la web oficial del congreso y programa científico final.

ACCESORIOS Y DIFUSIÓN



**PÁGINA WEB
DEL CONGRESO**

8.000 €

Patrocinio único de la 'home' del Congreso, así como de todas las subpestañas.

La empresa patrocinadora podrá linkar su logotipo a la 'homepage' que indique.

Inclusión del logo del expositor en la web oficial del congreso y programa científico final.



CONEXIÓN WIFI

8.000 €

Incluye usuario para la conexión wifi facilitada por el colaborador.

Inclusión del logo del expositor en la web oficial del congreso y programa científico final.



**ALQUILER
DE LA SALA
DE NETWORKING**

A CONSULTAR

Disposición de la sala de reuniones dentro de la sede.
Consultar condiciones.

IMAGEN Y DIFUSIÓN



PRENSA



RRSS



**DOSIERES DE PASADAS
EDICIONES**

Todos los **medios de comunicación**, sobre todo los especializados en salud, participan activamente en la divulgación de los congresos de SEMES.

Entrevista a **ponentes**, información sobre nuevos consensos, guías y protocolos son publicados en sus espacios informativos, sin olvidar la presencia in situ de los periodistas durante los tres días de duración del evento.

Pero también se hacen eco de las actividades paralelas que se llevan a cabo, como la **formación a escolares**, simulacros realizados en la ciudad, ruedas de prensa o la presencia de autoridades tanto políticas como personalidades de la sanidad de nuestro país.

- La campaña en redes sociales del **35 Congreso Nacional de SEMES** se realiza en el periodo comprendido entre el 1 de enero y el 31 de julio de 2025 en todos los canales de la sociedad científica.
- El canal oficial de SEMES en YouTube, con 29.441 visualizaciones, 7.500 suscriptores y 225 vídeos, se ha posicionado en las últimas ediciones de los congresos como un referente de información de carácter científico.



**SEMES
2022**



**SEMES
2023**



**SEMES
2024**



IMAGEN Y DIFUSIÓN



**MONOGRAFÍAS
EMERGENCIAS**



Dependerá del número de páginas y formato (impreso/online).

Consultar



Posibilidad de realizar monografías para ser distribuida durante el congreso, con la cabecera de EMERGENCIAS.

Los artículos de revisión pueden ser sobre una temática elegida por el patrocinador. El contenido puede ser proporcionado por el patrocinador o por encargo a través de SEMES.

Posibilidad de ser impresa y online.

Deberá tener la autorización por parte del Comité Científico.

IMAGEN Y DIFUSIÓN

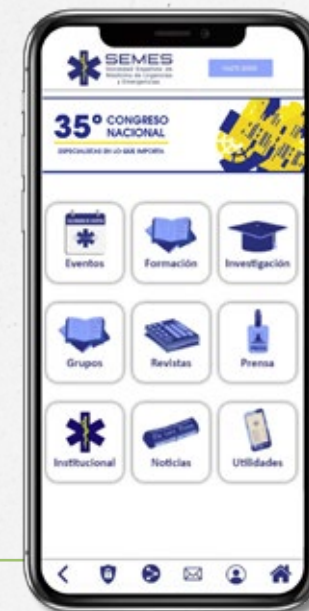


**APP DEL
CONGRESO**

6.000 €

Inclusión del logo en la app del Congreso.

Inclusión del logo del expositor en la web oficial del congreso y programa científico final.



La APP de SEMES es la aplicación GRATUITA donde puede consultar (y descargar) toda la información relacionada con el Congreso de una forma fácil e intuitiva.

Además de los contenidos actualizados y propios del evento, esta app pone a disposición del usuario información de interés sobre la ciudad.

SEMES FACILITA EL 'NETWORKING'

Desde la APP de SEMES, y en el apartado de EXPOSITORES, se ofrece a todos los patrocinadores un espacio en el que se incluyen:

- sus datos de empresa
- página web
- correo electrónico y teléfono
- así como la ubicación de su stand dentro del Congreso

CONTENIDO DE LA APP DE SEMES

- Programa científico
- Libro de comunicaciones
- Sinóptico
- Test interactivos sobre las ponencias y talleres
- Acceso a la web del Congreso
- Localizaciones del Congreso y cómo llegar
- Plano de la ciudad
- Hoteles
- Información sobre la ciudad
- Teléfono para solicitar taxi etc.

CATEGORÍAS DE PATROCINADORES



BENEFICIO DE SER COLABORADOR ORO

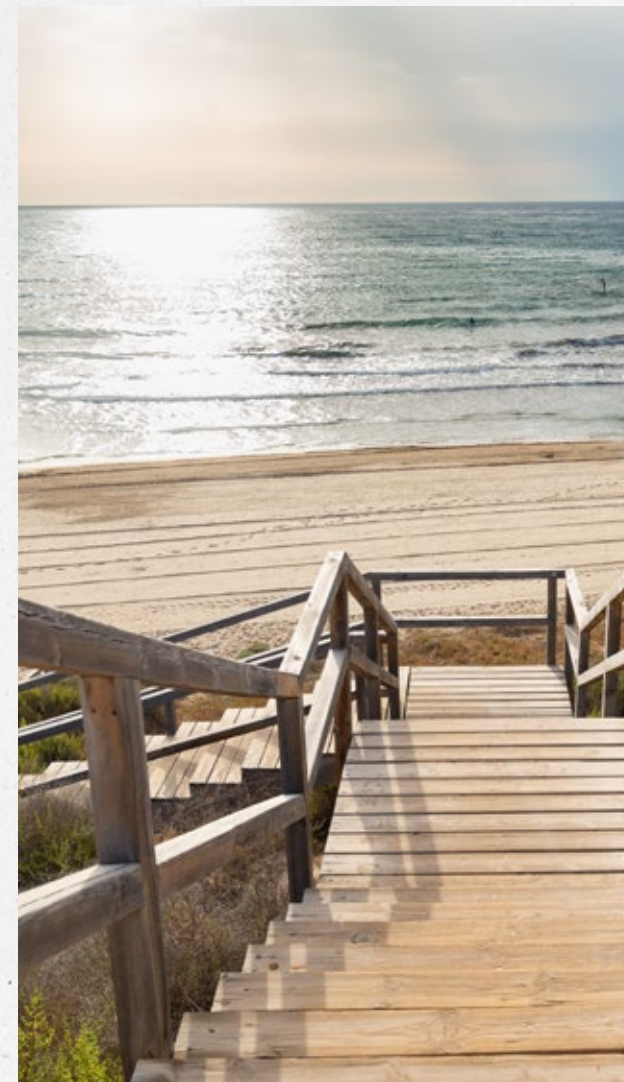
25.000 €

- Mención como 'PATROCINADOR ORO' en la web y app del Congreso
- Logotipo destacado en 'categoría oro'
- Inclusión del logotipo en la newsletter final
- 8 pases de expositor para la empresa patrocinadora

BENEFICIO DE SER COLABORADOR PLATA

10.000 €

- Mención como 'PATROCINADOR PLATA' en la web y app del Congreso
- Logotipo destacado en 'categoría plata'
- Inclusión del logotipo en la newsletter final
- Pases de expositor según patrocinio





*Colaboraciones diversas

Posibilidad de patrocinio a medida, por favor, contactad con: congresosemes.sponsors@viajeseci.es

La industria puede elegir entre todas las modalidades de colaboración, aquella que más se ajuste a sus necesidades.

Un ejemplo, si selecciona patrocinar:

- Stand: **8.000 €**
- Lanyards: **5.000 €**

Total: 13.000 €, le correspondería la CATEGORÍA DE PATROCINIO PLATA.

Los beneficios serán otorgados a los patrocinadores de la siguiente forma:

CATEGORÍA DE PATROCINIO	ORO	PLATA
CONTRIBUCIÓN MÍNIMA (IVA no incluido)	25.000 €	de 10.000 € a 25.000 €

Se ofrecerá 1 PASE de expositor por cada 3.000 €, máximo 6
(permite el acceso a las zonas comunes)

CONDICIONES GENERALES





— La zona comercial NO incluye

- Contratación, ni montaje de modular, ni otro tipo de stand, tan solo el espacio libre para uso propio por parte de la empresa colaboradora.
- Elementos decorativos o accesorios tales como la limpieza diaria, retirada de los residuos, mobiliario, ADSL, teléfono, etc.

— Reservas

- La gestión de las patrocinios se realizará a través del mail de la secretaría técnica.
- Los espacios se confirmarán por riguroso orden de reserva. Si no llegaran a ocuparse los stands ofertados, la Organización se reserva el derecho de realizar una modificación de la zona expositiva, reubicando, si es necesario, a las empresas participantes en espacios similares a los asignados inicialmente.
- La Organización se reserva el derecho de modificar o alterar los espacios de los stands por motivos de fuerza mayor y/o seguridad.
- La Organización se reserva el derecho de aplazar, disminuir o prolongar el periodo de celebración del Congreso por circunstancias de fuerza mayor y/o seguridad. Estas circunstancias no permitirán a los expositores rescindir su contrato o exigir compensación de daños y perjuicios.
- La cancelación de la actividad por motivos ajenos a la Organización no dará lugar a la devolución de la aportación económica por parte de la empresa expositora.

— Condiciones de pago

- Para la confirmación del espacio, se deberá abonar a la secretaría técnica del Congreso el 100% del importe total dentro de los 10 días siguientes a la recepción de la factura. En caso de no recibir el pago, la secretaría técnica procederá a poner a la venta el espacio reservado.
- Una vez recibido el pago, se publicará el logo en la página web del Congreso.
- Es imprescindible que la totalidad del servicio sea pagado antes del inicio del Congreso. En caso contrario, no se podrá acceder al recinto.

— Pases para patrocinadores

- Se ofrecerá 1 PASE de expositor por cada 3.000 euros (IVA no incluido); máximo 6 pases por cada patrocinador.
- Permite el acceso a las zonas comunes.

— Inscripciones para patrocinadores

- Posibilidad de adquirir inscripciones nominativas, sólo para empresas colaboradoras, en calidad de técnico, con opción de cena de gala, y un máximo de 6 inscripciones por empresa patrocinadora (no incluye certificados, ni la posibilidad de obtener créditos de asistencia).
- Obligatorio contratar a través del correo congresosemes.sponsors@viajeseci.es



Enviar a: **VIAJES EL CORTE INGLÉS, S.A. / Dpto. CONGRESOS CIENTÍFICO-MÉDICOS**
C/ San Severo 10, Planta Baja - 28042 Madrid • E-mail: congresosemes.sponsors@viajeseeci.es

DATOS PERSONALES

Empresa:
 Contacto:
 Dirección:
 CP.:
 Localidad fiscal:
 Provincia:
 C.I.F.:
 Tel.: Fax:
 E-mail:

STANDS

Solicito la reserva de: Stand(s), situado(s) en la zona de Exposición Comercial.

- 1ª Opción Stand(s) N
 Total M²
- 2ª Opción Stand(s) N
 Total M²
- Otro Patrocinio:

CONDICIONES Y FORMAS DE PAGO

- La adjudicación stand/patrocinio, será por riguroso orden de llegada. Una vez confirmado por parte de la Secretaría la disponibilidad del espacio, deberá remitir el justificante de pago del 100% del total del importe de la reserva/patrocinio.
- Mediante Transferencia Bancaria a favor de: Viajes El Corte Inglés, S.A.
 Banco Santander Central Hispano:
IBAN ES37 0049 1500 03 2810355229 (Rogamos adjunte copia de la transferencia)
- Las cancelaciones supondrán un 100% de gastos.

Firmado en: a de de 20

Firma y sello de la persona autorizada por la empresa:

Sello:	Firma:
--------	--------

La firma de este documento implica la aceptación por parte de la empresa de las Normas y Condiciones Generales de la Exposición Comercial y aquellas suplementarias que sean de aplicación en el transcurso del mismo.

35°
CONGRESO
NACIONAL



ESPECIALISTAS EN LO QUE IMPORTA

REGIÓN DE MURCIA
4 - 6 junio / 2025

AUDITORIO VÍCTOR VILLEGAS MURCIA

<https://2025.congresosemes.org/>